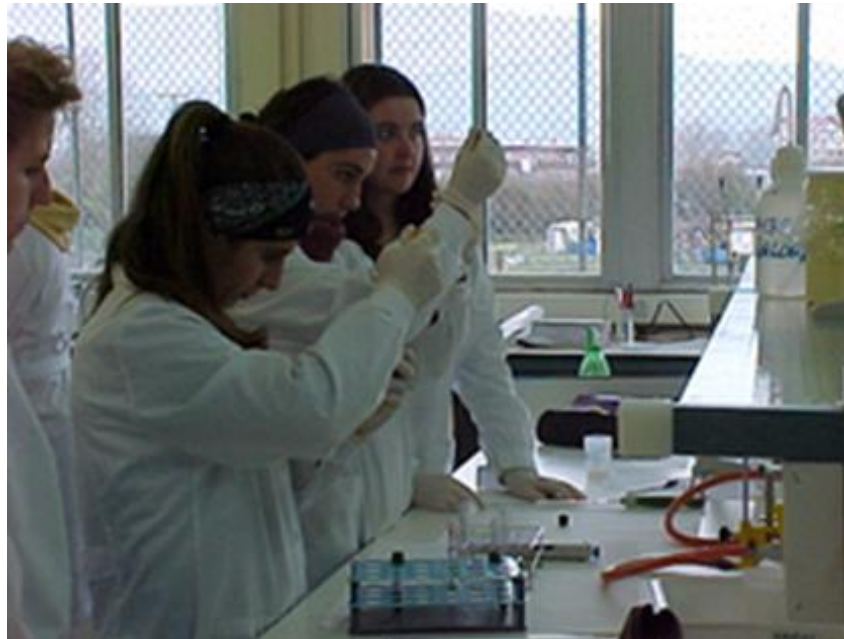


IES Plaiaundi- Irun BHI
LABORATORIO CLÍNICO Y BIOMÉDICO
Ciclo Formativo de Grado Superior



Si accedes desde bachillerato es muy recomendable haber cursado química y biología en segundo

Duración

2.000 horas distribuidas en 2 cursos

1º SEPT- JUNIO

Teórico - Práctico → **Instituto**

2º SEPT-FEBRERO

Teórico - Práctico → **Instituto**

FEBRERO-MAYO

Prácticas en Empresas → **Laboratorios**

Aprendemos a ...

Realizar estudios analíticos bioquímicos, microbiológicos, hematológicos y genéticos de muestras biológicas humanas en laboratorios clínicos.

Trabajar como técnicos en laboratorios de toxicología y sanidad

Trabajar como técnicos de laboratorio en proyectos de investigación

Trabajar como comerciales de productos hospitalarios, farmacéuticos y de laboratorio

Módulos o asignaturas que estudiamos en el primer curso ...

- Gestión de muestras biológicas
- Técnicas generales de laboratorio
- Fisiopatología general
- Análisis bioquímico
- Microbiología clínica
- Formación y orientación laboral

Muestras biológicas



Técnicas generales



Análisis bioquímico



Microbiología clínica



Módulos o asignaturas que estudiamos en el segundo curso ...

- Biología molecular y citogenética
- Técnicas de inmunodiagnóstico
- Técnicas de análisis hematológico
- Inglés técnico
- Proyecto de laboratorio clínico y biomédico
- Empresa e iniciativa emprendedora
- Formación en centros de trabajo

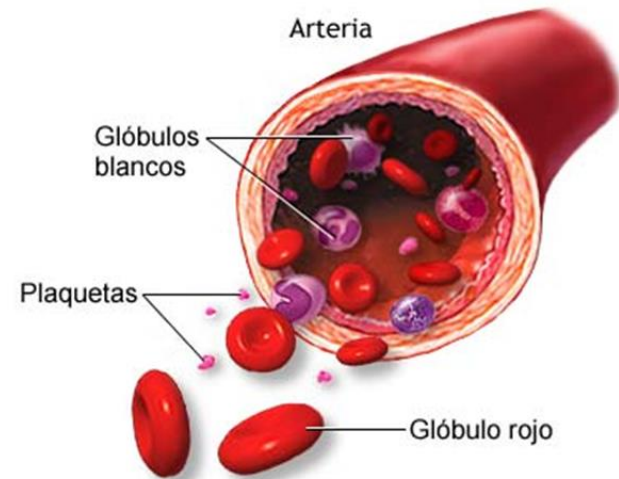
Análisis citogenético



Técnicas de inmunodiagnóstico



Análisis hematológico



ADAM.

Formación en centros de trabajo (FCT)



SALIDAS PROFESIONALES

- Laboratorios de centros hospitalarios de Osakidetza
- Laboratorios de clínicas privadas
- Laboratorios privados
- Laboratorios de Centros de investigación biosanitaria